



RX 20 Dados técnicos

Empilhador elétrico

[RX 20-14C/Li-Ion](#)

[RX 20-16C/Li-Ion](#)

[RX 20-16/Li-Ion](#)

[RX 20-16L/Li-Ion](#)

[RX 20-18/Li-Ion](#)

[RX 20-18L/Li-Ion](#)

[RX 20-20L/Li-Ion](#)

[RX 20-16P/Li-Ion](#)

[RX 20-16PL/Li-Ion](#)

[RX 20-18P/Li-Ion](#)

[RX 20-18PL/Li-Ion](#)

[RX 20-20P/Li-Ion](#)

[RX 20-20PL/Li-Ion](#)



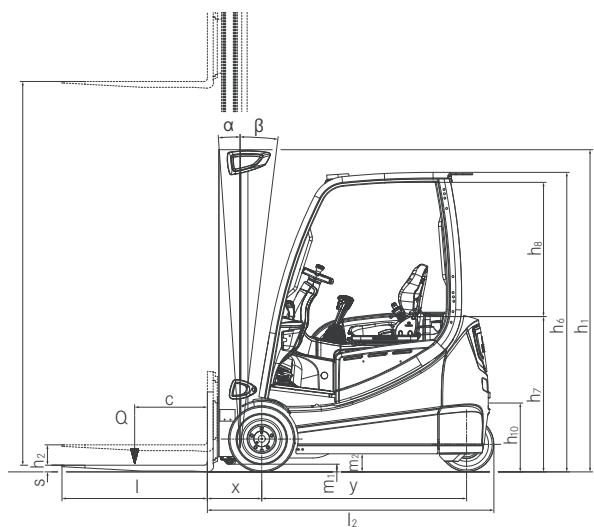


				STILL	STILL	STILL	STILL	STILL	STILL	STILL		
Características	1.1	Fabricante			STILL	STILL	STILL	STILL	STILL	STILL		
	1.2	Designação do modelo do fabricante			RX 20-14C/Li-Ion	RX 20-16C/Li-Ion	RX 20-16/Li-Ion	RX 20-16L/Li-Ion	RX 20-18/Li-Ion	RX 20-18L/Li-Ion	RX 20-20L/Li-Ion	
	1.2.1	Número do modelo do fabricante			6219	6220	6221	6222	6223	6224	6225	
	1.3	Sistema de propulsão			Elétrico	Elétrico	Elétrico	Elétrico	Elétrico	Elétrico	Elétrico	
	1.4	Operação			Sentado	Sentado	Sentado	Sentado	Sentado	Sentado	Sentado	
	1.5	Capacidade/carga	Q	kg	1400	1400	1600	1600	1800	1800	2000	
	1.6	Centro de gravidade da carga	c	mm	500	500	500	500	500	500	500	
	1.8	Distância da carga	x	mm	374	374	374	374	374	374	388	
	1.9	Distância entre os eixos	y	mm	1319	1319	1409	1517	1409	1517	1517	
Pesos	2.1	Tara (incl. bateria)			kg	2926	3125	3057	3127	3231	3486	
	2.2	Carga por eixo, com carga	frente/trás		kg	3826/500	4160/565	4112/545	4133/594	4440/590	4450/769	4860/623
	2.3	Carga por eixo, sem carga	frente/trás		kg	1498/1428	1500/1625	1520/1537	1611/1516	1524/1707	1612/1806	1689/1794
Rodas/chassis	3.1	Pneus				Superelásticos	Superelásticos	Superelásticos	Superelásticos	Superelásticos	Superelásticos	
	3.2	Tamanho dos pneus	dianteiros			180/70-8	180/70-8	180/70-8	180/70-8	200/50-10	200/50-10	200/50-10
	3.3	Tamanho dos pneus	traseiros			125/75-8	125/75-8	125/75-8	125/75-8	140/55-9	140/55-9	140/55-9
	3.5	Número de rodas (x = motrizes)	frente/trás			2x/2	2x/2	2x/2	2x/2	2x/2	2x/2	2x/2
	3.6	Distância entre rodas	frente/trás	b ₁₀ /b ₁₁	mm	932/168	932/168	932/168	932/168	942/172	942/172	942/172
	4.1	Inclinação do mastro/suporte do garfo	para a frente/para trás		°	5/6	5/6	5/6	5/6	5/6	5/6	5/6
	4.2	Altura do mastro	recolhido	h ₁	mm	2160	2160	2160	2160	2160	2160	2160
	4.3	Elevação livre		h ₂	mm	150	150	150	150	150	150	150
	4.4	Elevação		h ₃	mm	3180	3180	3180	3180	3180	3180	3180
	4.5	Altura do mastro	elevado	h ₄	mm	3742	3742	3742	3742	3742	3742	3742
Dimensões	4.7	Altura ao topo da cabina (versão baixa)			h ₆	mm	2035 (1949)	2035 (1949)	2035 (1949)	2035 (1949)	2035 (1949)	2035 (1949)
	4.8	Altura do assento/altura em pé			h ₇	mm	965	965	965	965	965	965
	4.12	Altura do engate			h ₁₀	mm	473	473	473	473	473	473
	4.19	Comprimento total			l ₁	mm	2661	2661	2744	2852	2744	2866
	4.20	Comprimento até à face dos garfos			l ₂	mm	1861	1861	1944	2052	1944	2066
	4.21	Largura total			b ₁	mm	1099	1099	1099	1149	1149	1149
	4.22	Espessura dos braços do garfo			s	mm	40	40	40	40	40	40
	4.22.1	Largura dos braços do garfo			e	mm	80	80	80	80	80	80
	4.22.2	Comprimento dos braços do garfo			l	mm	800	800	800	800	800	800
	4.23	Suporte do garfo de acordo com a norma DIN 15173, classe/forma A, B					ISO II A	ISO II A	ISO II A	ISO II A	ISO II A	ISO II A
	4.24	Largura do suporte do garfo			b ₃	mm	980	980	980	980	980	980
	4.31	Distância ao solo sob o mastro			m ₁	mm	≥90	≥90	≥90	≥90	≥90	≥90
	4.32	Distância ao solo no centro da distância entre os eixos			m ₂	mm	114	114	114	114	114	114
	4.33	Largura do corredor com palete 1000 x 1200 transversalmente			A _{st}	mm	3186	3186	3269	3377	3269	3390
	4.34	Largura do corredor com palete 800 x 1200 longitudinalmente			A _{st}	mm	3311	3311	3394	3502	3394	3516
	4.35	Raio de viragem			W _a	mm	1487	1487	1570	1678	1570	1678
	4.36	Distância do centro de rotação mais pequeno			b ₁₃	mm	-	-	-	-	-	-
	Dados da performance	5.1	Velocidade de marcha (Blue-Q/Normal/Sprint)	com carga		km/h	16/16/20	16/16/20	16/16/20	16/16/20	16/16/20	16/16/20
5.1.1		Velocidade de marcha (Blue-Q/Normal/Sprint)	sem carga		km/h	16/16/20	16/16/20	16/16/20	16/16/20	16/16/20	16/16/20	
5.2		Velocidade de elevação	com carga		m/s	0,54	0,53	0,53	0,53	0,52	0,45	
5.2.1		Velocidade de elevação	sem carga		m/s	0,75	0,75	0,75	0,75	0,75	0,63	
5.3		Velocidade de descida	com/sem carga		m/s	0,5/0,5	0,51/0,5	0,51/0,5	0,51/0,5	0,52/0,5	0,52/0,5	0,48/0,41
5.5		Tração	com/sem carga		N	5100/5100	5100/5200	5100/5200	5100/5200	4900/5100	4800/5100	4800/5000
5.6		Tração máx.	com/sem carga		N	12300/7700	12300/7700	12300/7900	12300/8500	12000/7900	12000/8500	11900/8700
5.7		Capacidade de subida	com/sem carga		%	20,4/24	18,6/24	18,6/24	18,6/24	18,6/24	18,6/24	15/18,1
5.8		Capacidade máx. de subida	com/sem carga		%	30,3/27,9	27,6/26	28/27,4	27,4/28,7	25,1/26	25,3/28,3	23/27
5.9		Tempo de aceleração/15 m (Blue-Q/Normal/Sprint)	com carga		s	5,7/5,4/5,1	5,7/5,4/5,1	5,7/5,4/5,1	5,7/5,4/5,1	5,8/5,5/5,2	5,8/5,5/5,2	5,8/5,5/5,3
5.9.1	Tempo de aceleração/15 m (Blue-Q/Normal/Sprint)	sem carga		s	5,4/5,1/4,8	5,4/5,1/4,8	5,4/5,1/4,8	5,4/5,1/4,8	5,4/5,1/4,8	5,4/5,1/4,8	5,4/5,1/4,8	
5.10	Travão de serviço					Elétrico/mecânico	Elétrico/mecânico	Elétrico/mecânico	Elétrico/mecânico	Elétrico/mecânico	Elétrico/mecânico	
Motor elétrico	6.1	Motor de tração, potência a KB 60 min			kW	2x6,5	2x6,5	2x6,5	2x6,5	2x6,5	2x6,5	
	6.2	Motor de elevação, potência no c.f. a 20%			kW	11	11	11	11	11	11	
	6.3	Bateria de acordo com a norma DIN 43531/35/36 A, B, C, não					DIN 43531 B	DIN 43531 B	DIN 43531 A (B)	DIN 43531 A	DIN 43531 A (B)	DIN 43531 A (B)
	6.4	Voltagem da bateria		U	V	48	48	48	48	48	48	
	6.4.1	Capacidade da bateria		K _s	Ah	625	625	625	750	625	750	
	6.5	Peso da bateria			kg	856	856	855	1013	855	1013	
	6.6	Consumo energético de acordo com EN 16796			kWh/h	3,3	3,8	3,7	3,7	4,1	4,3	4,6
	6.7	Capacidade movimentação			t/h	116	135	131	133	141	149	155
6.8	Consumo energético na capacidade de movimentação indicada			kWh/h	5,1	5,7	5,5	5,6	5,8	6,0	6,2	
Outros	10.1	Pressão de funcionamento para acessórios			bar	160	160	160	160	160	160	
	10.2	Volume de óleo para acessórios			l/min	30	30	30	30	30	30	
	10.7	Nível sonoro no ouvido do condutor			dB(A)	<66	<66	<66	<66	<66	<66	
	10.7.1	Vibrações humanas: Aceleração de acordo com a norma EN 13059			m/s ²	<0,6	<0,6	<0,6	<0,6	<0,6	<0,6	
10.8	Engate para reboque, tipo/modelo DIN				Pino	Pino	Pino	Pino	Pino	Pino		

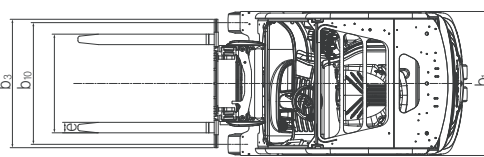


				STILL	STILL	STILL	STILL	STILL	STILL	
Características	1.1	Fabricante								
	1.2	Designação do modelo do fabricante		RX 20-16P/Li-Ion	RX 20-16PL/Li-Ion	RX 20-18P/Li-Ion	RX 20-18PL/Li-Ion	RX 20-20P/Li-Ion	RX 20-20PL/Li-Ion	
	1.2.1	Número do modelo do fabricante		6226	6227	6228	6229	6230	6231	
	1.3	Sistema de propulsão		Elétrico	Elétrico	Elétrico	Elétrico	Elétrico	Elétrico	
	1.4	Operação		Sentado	Sentado	Sentado	Sentado	Sentado	Sentado	
	1.5	Capacidade/carga	Q	kg	1600	1600	1800	1800	2000	
	1.6	Centro de gravidade da carga	c	mm	500	500	500	500	500	
	1.8	Distância da carga	x	mm	374	374	374	374	388	
	1.9	Distância entre os eixos	y	mm	1429	1537	1429	1537	1429	
Pesos	2.1	Tara (incl. bateria)		kg	3018	3178	3254	3178	3474	
	2.2	Carga por eixo, com carga	frente/trás	kg	4098/520	4121/657	4439/616	4435/543	4858/616	
	2.3	Carga por eixo, sem carga	frente/trás	kg	1520/1498	1612/1567	1538/1717	1612/1567	1616/1858	
Rodas/chassis	3.1	Pneus			Superelásticos	Superelásticos	Superelásticos	Superelásticos	Superelásticos	
	3.2	Tamanho dos pneus	dianteiros		180/70-8	180/70-8	200/50-10	200/50-10	200/50-10	
	3.3	Tamanho dos pneus	traseiros		150/75-8	150/75-8	150/75-8	150/75-8	150/75-8	
	3.5	Número de rodas (x = motrizes)	frente/trás		2 x/2	2 x/2	2 x/2	2 x/2	2 x/2	
	3.6	Distância entre rodas	frente/trás	b ₁₀ /b ₁₁	mm	932/807	932/807	942/807	942/807	942/807
	4.1	Inclinação do mastro/suporte do garfo para a frente/para trás		α/β	°	5/6	5/6	5/6	5/6	
Dimensões	4.2	Altura do mastro	recolhido	h ₁	mm	2160	2160	2160	2160	
	4.3	Elevação livre		h ₂	mm	150	150	150	150	
	4.4	Elevação		h ₃	mm	3180	3180	3180	3180	
	4.5	Altura do mastro	elevado	h ₄	mm	3742	3742	3742	3742	
	4.7	Altura ao topo da cabina (versão baixa)		h ₆	mm	2035 (1949)	2035 (1949)	2035 (1949)	2035 (1949)	
	4.8	Altura do assento/altura em pé		h ₇	mm	965	965	965	965	
	4.12	Altura do engate		h ₁₀	mm	537	537	537	537	
	4.19	Comprimento total		l ₁	mm	2837	2945	2837	2945	
	4.20	Comprimento até à face dos garfos		l ₂	mm	2037	2145	2037	2145	
	4.21	Largura total		b ₁	mm	1099	1099	1149	1149	
	4.22	Espessura dos braços do garfo		s	mm	40	40	40	40	
	4.22.1	Largura dos braços do garfo		e	mm	80	80	80	80	
	4.22.2	Comprimento dos braços do garfo		l	mm	800	800	800	800	
	4.23	Suporte do garfo de acordo com a norma DIN 15173, classe/forma A, B				ISO II A	ISO II A	ISO II A	ISO II A	
	4.24	Largura do suporte do garfo		b ₃	mm	980	980	980	980	
	4.31	Distância ao solo sob o mastro		m ₁	mm	≥90	≥90	≥90	≥90	
	4.32	Distância ao solo no centro da distância entre os eixos		m ₂	mm	114	114	114	114	
	4.33	Largura do corredor com palete 1000 x 1200 transversalmente		A _{st}	mm	3362	3470	3362	3470	
4.34	Largura do corredor com palete 800 x 1200 longitudinalmente		A _{st}	mm	3487	3595	3487	3595		
4.35	Raio de viragem		W _a	mm	1663	1771	1663	1771		
4.36	Distância do centro de rotação mais pequeno		b ₁₃	mm	-	-	-	-		
Dados da performance	5.1	Velocidade de marcha (Blue-Q/Normal/Sprint)	com carga	km/h	16/16/20	16/16/20	16/16/20	16/16/20	16/16/20	
	5.1.1	Velocidade de marcha (Blue-Q/Normal/Sprint)	sem carga	km/h	16/16/20	16/16/20	16/16/20	16/16/20	16/16/20	
	5.2	Velocidade de elevação	com carga	m/s	0,53	0,53	0,52	0,52	0,45	
	5.2.1	Velocidade de elevação	sem carga	m/s	0,75	0,75	0,75	0,75	0,63	
	5.3	Velocidade de descida	com/sem carga	m/s	0,51/0,5	0,51/0,5	0,52/0,5	0,52/0,5	0,48/0,41	
	5.5	Tração	com/sem carga	N	5000/5100	5000/5100	4800/5000	4800/5100	4700/5000	
	5.6	Tração máx.	com/sem carga	N	12300/7900	12300/8500	11900/8000	12000/8500	11900/8200	
	5.7	Capacidade de subida	com/sem carga	%	18,6/24	18,6/24	18,6/24	18,6/24	15/18,1	
	5.8	Capacidade máx. de subida	com/sem carga	%	27,8/27,8	27,6/28,9	24,8/26	25,4/28,6	22,9/25,1	
	5.9	Tempo de aceleração/15 m (Blue-Q/Normal/Sprint)	com carga	s	5,7/5,4/5,1	5,7/5,4/5,1	5,8/5,5/5,2	5,8/5,5/5,2	5,8/5,5/5,3	
5.9.1	Tempo de aceleração/15 m (Blue-Q/Normal/Sprint)	sem carga	s	5,4/5,1/4,8	5,4/5,1/4,8	5,4/5,1/4,8	5,4/5,1/4,8	5,4/5,1/4,8		
5.10	Travão de serviço				Elétrico/mecânico	Elétrico/mecânico	Elétrico/mecânico	Elétrico/mecânico		
Motor elétrico	6.1	Motor de tração, potência a KB 60 min		kW	2x6,5	2x6,5	2x6,5	2x6,5	2x6,5	
	6.2	Motor de elevação, potência no c.f. a 20%		kW	11	11	11	11	11	
	6.3	Bateria de acordo com a norma DIN 43531/35/36 A, B, C, não			DIN 43531 A (B)	DIN 43531 A	DIN 43531 A (B)	DIN 43531 A	DIN 43531 A (B)	
	6.4	Voltagem da bateria	U	V	48	48	48	48	48	
	6.4.1	Capacidade da bateria	K ₅	Ah	625	750	625	750	625	
	6.5	Peso da bateria		kg	855	1013	855	1013	855	
	6.6	Consumo energético de acordo com EN 16796		kWh/h	3,6	3,8	4,1	4,0	4,5	
	6.7	Capacidade movimentação		t/h	129	135	142	139	155	
6.8	Consumo energético na capacidade de movimentação indicada		kWh/h	5,5	5,7	5,8	5,8	6,2		
Outros	10.1	Pressão de funcionamento para acessórios		bar	160	160	160	160	160	
	10.2	Volume de óleo para acessórios		l/min	30	30	30	30	30	
	10.7	Nível de pressão sonora L _{paZ} (posição do operador)		dB(A)	<66	<66	<66	<65	<66	
	10.7.1	Vibrações humanas: Aceleração de acordo com a norma EN 13059		m/s ²	<0,6	<0,6	<0,6	<0,7	<0,6	
10.8	Engate para reboque, tipo/modelo DIN				Pino	Pino	Pino	Pino		

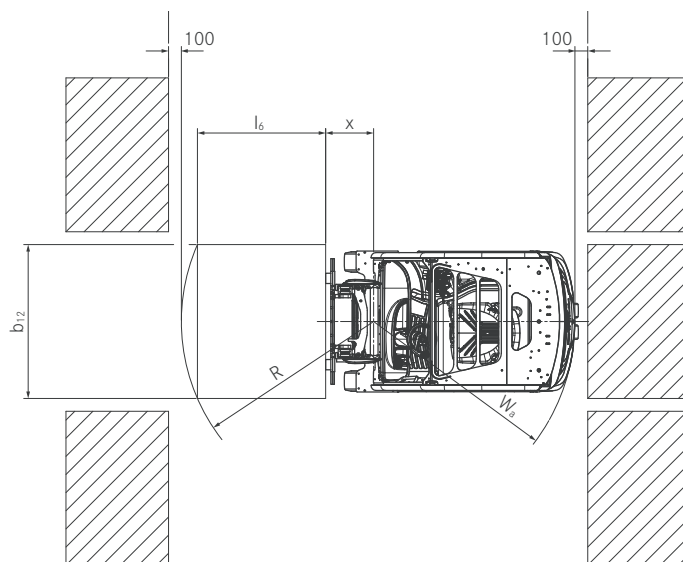
RX 20 Empilhador elétrico
 Desenhos técnicos com as dimensões



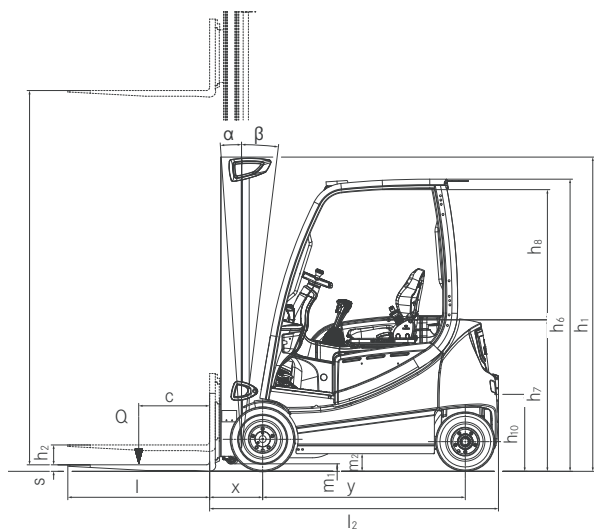
Vista lateral com 3 rodas



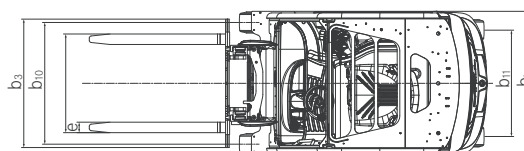
Vista de cima com 3 rodas



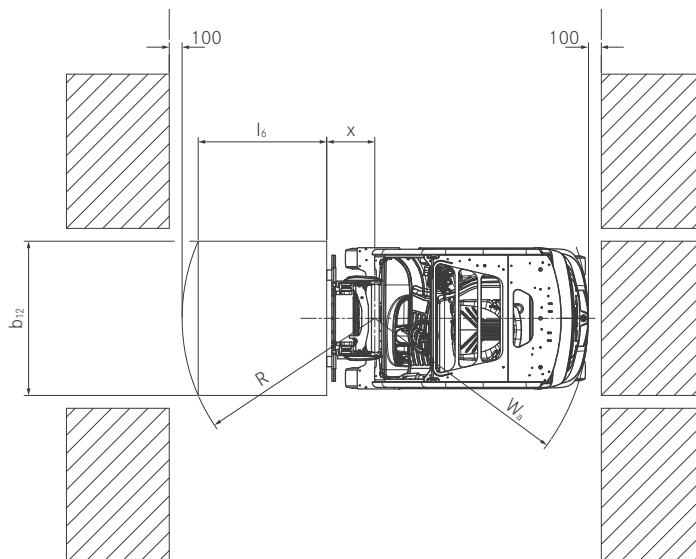
Vista de cima com 3 rodas



Vista lateral com 4 rodas



Vista de cima com 4 rodas



Vista de cima com 4 rodas

RX 20 Empilhador elétrico
Eletrizante



RX 20 Empilhador elétrico
Tabelas dos mastros de elevação



RX 20-14C			Mastro duplex										Mastro NiHo						Mastro triplex							
	Elevação nominal	h ₃	mm	2680	2780	2980	3180	3480	3880	4180	4680	5380	2860	2960	3160	3360	3560	3960	4170	4320	4620	4920	5220	5620	6070	6820
Altura	h ₁	mm	1910	1960	2060	2160	2310	2510	2660	2910	3260	1910	1960	2060	2160	2260	2460	1910	1960	2060	2160	2260	2460	2610	2860	3210
Elevação livre	h ₂	mm	150	150	150	150	150	150	150	150	150	1365	1415	1515	1615	1715	1915	1366	1416	1516	1616	1716	1916	2066	2316	2666
Altura máxima	h ₄	mm	3242	3342	3542	3742	4042	4442	4742	5242	5942	3417	3517	3717	3917	4117	4517	4764	4914	5214	5514	5814	6214	6664	7414	8464
Inclinação do mastro para a frente	α	°	5																							
Inclinação do mastro para trás	β	°	6																							
Posição de bloqueio do garfo centro-centro		mm	216/368/445/521/673/760																							
Pneus	traseiros		125/75-8(15x41/2-8)										125/75-8 (15x41/2-8)						125/75-8 (15x41/2 - 8)							
Pneus	dianteiros		180/70-8 (18x7-8)										200/50-10						180/70-8 (18x7-8)							
Via	frente/trás	mm	932/168										990						932/168							
Largura máxima	B	mm	1099										1188						1099							

RX 20-16			Mastro duplex										Mastro NiHo						Mastro triplex							
	Elevação nominal	h ₃	mm	2680	2780	2980	3180	3480	3880	4180	4680	5380	2860	2960	3160	3360	3560	3960	4170	4320	4620	4920	5220	5620	6070	6820
Altura	h ₁	mm	1910	1960	2060	2160	2310	2510	2660	2910	3260	1910	1960	2060	2160	2260	2460	1910	1960	2060	2160	2260	2460	2610	2860	3210
Elevação livre	h ₂	mm	150	150	150	150	150	150	150	150	150	1261	1311	1411	1511	1611	1811	1308	1358	1458	1558	1658	1858	2008	2258	2608
Altura máxima	h ₄	mm	3315	3415	3615	3815	4115	4515	4815	5315	6015	3471	3571	3771	3971	4171	4571	4791	4942	5242	5542	5842	6242	6692	7442	8492
Inclinação do mastro para a frente	α	°	5																							
Inclinação do mastro para trás	β	°	6																							
Posição de bloqueio do garfo centro-centro		mm	216/368/445/521/673/760																							
Pneus	traseiros		125/75-8 (15x41/2-8)										125/75-8 (15x41/2-8)						125/75-8 (15x41/2-8)							
Pneus	dianteiros		180/70-8 (18x7-8)										200/50-10						180/70-8 (18x7-8)							
Via	frente/trás	mm	932/168										990						932/168							
Largura máxima	B	mm	1099										1188						1099							
Pneus	traseiros		150/75-8										150/75-8						150/75-8							
Pneus	dianteiros		180/70-8 (18x7-8)										200/50-10						180/70-8 (18x7-8)							
Via	frente/trás	mm	932/807										990						932/807							
Largura máxima	B	mm	1099										1188						1099							

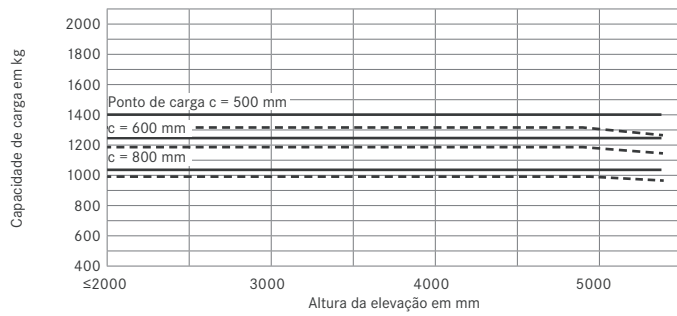
RX 20-18			Mastro duplex										Mastro NiHo						Mastro triplex							
	Elevação nominal	h ₃	mm	2680	2780	2980	3180	3480	3880	4180	4680	5380	2780	2880	3080	3280	3480	3880	4020	4170	4470	4770	5070	5470	5920	6670
Altura	h ₁	mm	1910	1960	2060	2160	2310	2510	2660	2910	3260	1910	1960	2060	2160	2260	2460	1910	1960	2060	2160	2260	2460	2610	2860	3210
Elevação livre	h ₂	mm	150	150	150	150	150	150	150	150	150	1261	1311	1411	1511	1611	1811	1258	1308	1408	1508	1608	1808	1958	2208	2558
Altura máxima	h ₄	mm	3315	3415	3615	3815	4115	4515	4815	5315	6015	3443	3543	3743	3943	4143	4543	4692	4842	5142	5442	5742	6142	6592	7342	8392
Inclinação do mastro para a frente	α	°	5																							
Inclinação do mastro para trás	β	°	6																							
Posição de bloqueio do garfo centro-centro		mm	216/368/445/521/673/760																							
Pneus	traseiros		140/55-9										140/55-9						140/55-9							
Pneus	dianteiros		200/50-10										200/50-10						200/50-10							
Via	frente/trás	mm	942/172										990						942/172							
Largura máxima	B	mm	1149										1188						1149							
Pneus	traseiros		150/75-8										150/75-8						150/75-8							
Pneus	dianteiros		200/50-10										200/50-10						200/50-10							
Via	frente/trás	mm	942/807										990						942/807							
Largura máxima	B	mm	1149										1188						1149							

RX 20-20			Mastro duplex										Mastro NiHo						Mastro triplex							
	Elevação nominal	h ₃	mm	2650	2750	2950	3150	3450	3850	4150	4650	5350	2770	2870	3070	3270	3470	3870	4030	4180	4480	4780	5080	5680	6130	6880
Altura	h ₁	mm	1910	1960	2060	2160	2310	2510	2660	2910	3260	1910	1960	2060	2160	2260	2460	1910	1960	2060	2160	2260	2460	2610	2860	3210
Elevação livre	h ₂	mm	150	150	150	150	150	150	150	150	150	1366	1416	1516	1616	1716	1916	1430	1480	1580	1680	1780	1980	2130	2380	2730
Altura máxima	h ₄	mm	3214	3314	3514	3714	4014	4414	4714	5214	5914	3334	3434	3634	3834	4034	4434	4594	4744	5044	5344	5644	6044	6694	7444	8494
Inclinação do mastro para a frente	α	°	5																							
Inclinação do mastro para trás	β	°	6																							
Posição de bloqueio do garfo centro-centro		mm	216/368/445/521/673/760																							
Pneus	traseiros		140/55-9										140/55-9						140/55-9							
Pneus	dianteiros		200/50-10										200/50-10						200/50-10							
Track	frente/trás	mm	942/172										990						942/172							
Largura máxima	B	mm	1149										1188						1149							
Pneus	traseiros		150/75-8										150/75-8						150/75-8							
Pneus	dianteiros		200/50-10										200/50-10						200/50-10							
Via	frente/trás	mm	942/807										990						942/807							
Largura máxima	B	mm	1149										1188						1149							

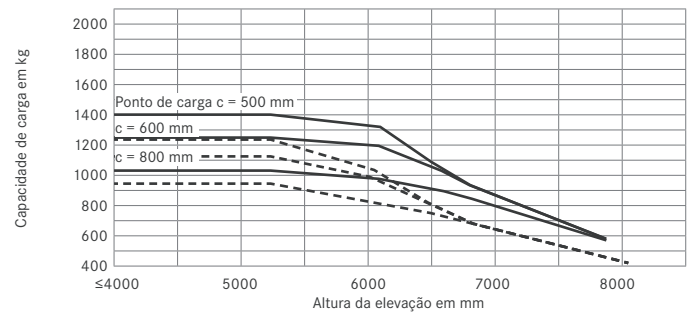
RX 20 Empilhador elétrico

Capacidades de carga básicas

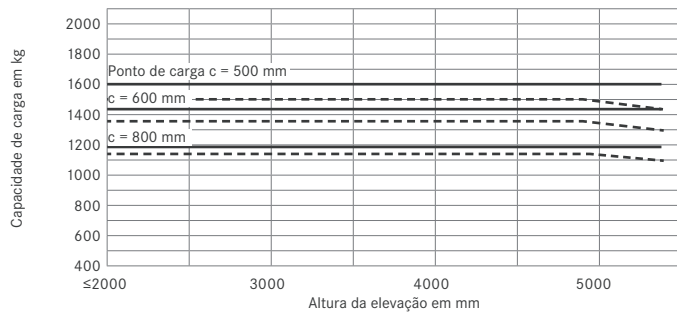
RX 20-14C Pneus SE simples do mastro Duplex/NiHo



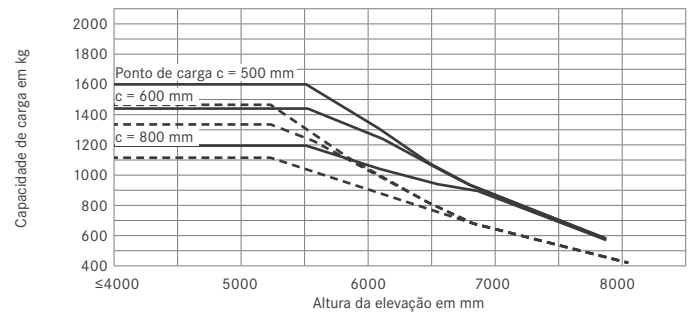
RX 20-14C Pneus SE simples do mastro Triplex



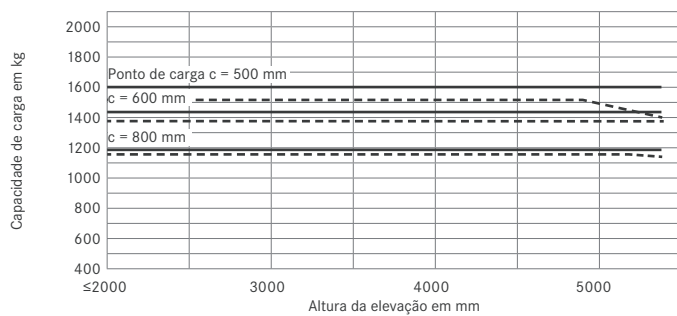
RX 20-16C Pneus SE simples do mastro Duplex/NiHo



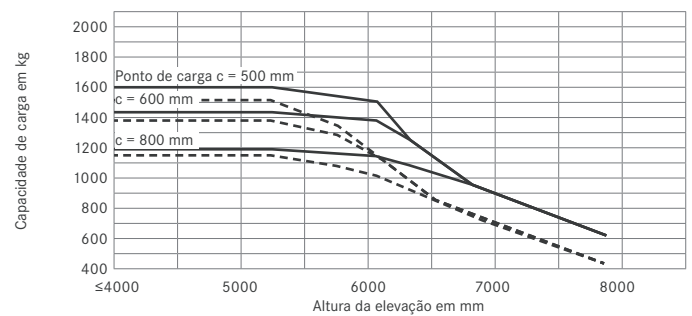
RX 20-16C Pneus SE simples do mastro Triplex



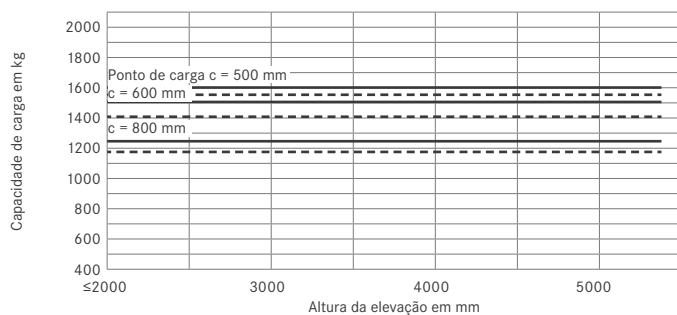
RX 20-16/RX 20-16P Pneus SE simples do mastro Duplex/NiHo



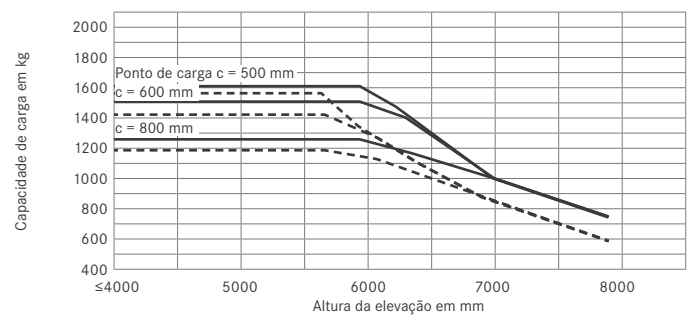
RX 20-16/RX 20-16P Pneus SE simples do mastro Triplex



RX 20-16L/RX 20-16PL Pneus SE simples do mastro Duplex/NiHo



RX 20-16L/RX 20-16PL Pneus SE simples do mastro Triplex

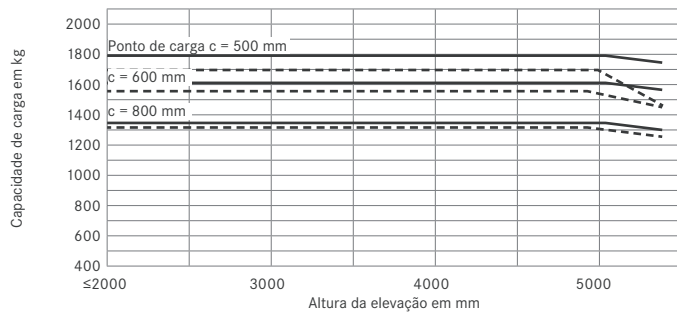


———— com garfos standard - - - - - com sistema de movimentação lateral e garfos standard
 Os valores indicados podem variar em função do dispositivo para empilhador

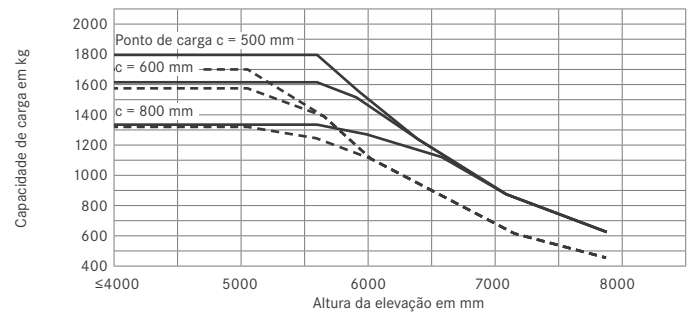
RX 20 Empilhador elétrico

Capacidades de carga básicas

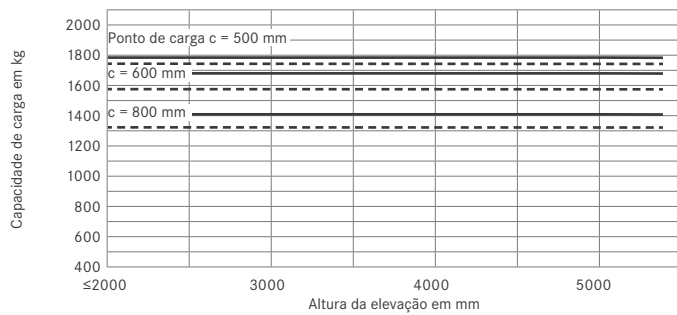
RX 20-18/RX 20-18P Pneus SE simples do mastro Duplex/NiHo



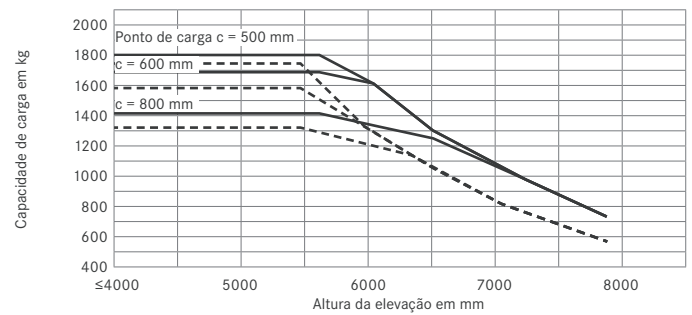
RX 20-18/RX 20-18P Pneus SE simples do mastro Triplex



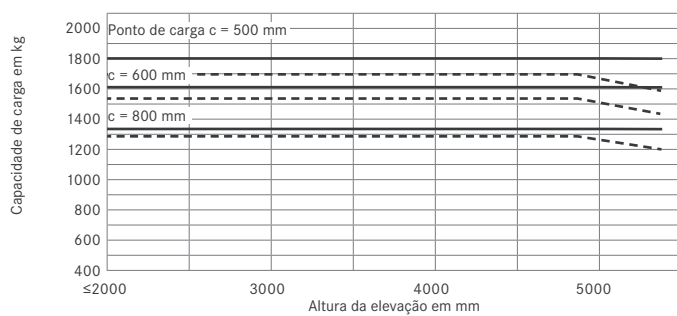
RX 20-18L Pneus SE simples do mastro Duplex/NiHo



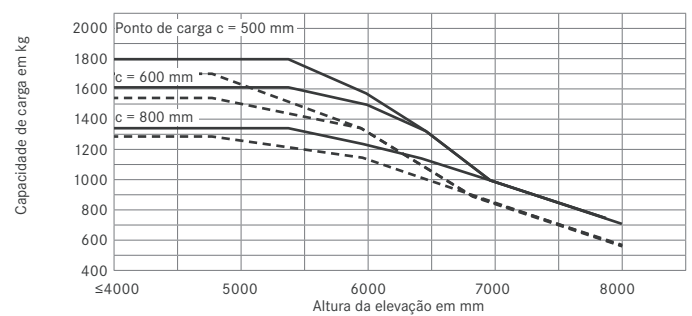
RX 20-18L Pneus SE simples do mastro Triplex



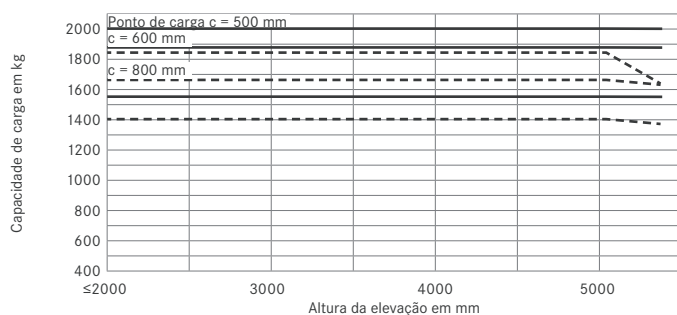
RX 20-18PL Pneus SE simples do mastro Duplex/NiHo



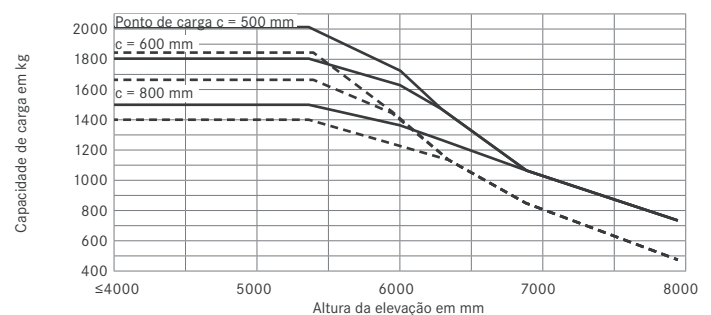
RX 20-18PL Pneus SE simples do mastro Triplex



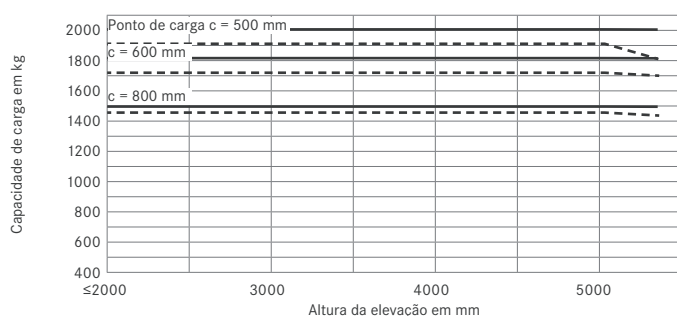
RX 20-20P Pneus SE simples do mastro Duplex/NiHo



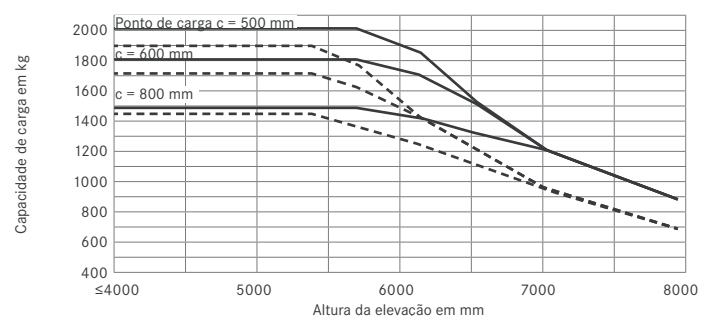
RX 20-20P Pneus SE simples do mastro Triplex



RX 20-20L/RX 20-20PL Pneus SE simples do mastro Duplex/NiHo



RX 20-20L/RX 20-20PL Pneus SE simples do mastro Triplex



———— com garfos standard - - - - - com sistema de movimentação lateral e garfos standard
 Os valores indicados podem variar em função do dispositivo para empilhador



Versão de quatro rodas com cabina totalmente fechada para utilização no exterior



Visão otimizada das pontas do garfo ao carregar camiões



Acesso e mais espaço para os pés



Ajuste da coluna de direção para cima ou para baixo



Assento largo com revestimento de tecido e apoio do braço direito



Assento giratório com vista para trás e possibilidade de segurar no manipulo



Vista frontal



Vista para cima



Espaço de trabalho com monitor e unidades de controlo, Joystick 4Plus e aquecimento



Luz de leitura e rádio com sistema de mãos-livres e altifalantes



Assento giratório para se virar confortavelmente



Substituição da bateria com porta-paletes elétrico

Distância máxima que pode ser percorrida em 60 minutos.

Exemplo: Com uma carga de 1800 kg e uma subida de 18,6%, um RX 20-18P pode percorrer uma distância de 330 m até dez vezes numa hora.

Com carga nominal	Subida	Distância máxima em m												
		RX 20-14C	RX 20-16C	RX 20-16	RX 20-16L	RX 20-16P	RX 20-16PL	RX 20-18	RX 20-18L	RX 20-18P	RX 20-18PL	RX 20-20L	RX 20-20P	RX 20-20PL
	22,9%	1860	1501	1502	1501	1517	1509	1423	1431	1431	1439	1079	1054	1079
	18,6%	3350	3380	3458	3456	3559	3442	3284	3300	3300	3300	2611	2546	2611
	1,2%	7770	7531	7663	7489	7741	7533	7322	7346	7269	7582	6857	6870	6883
	6,1%	14683	13751	13761	13450	14070	13637	13320	13318	13164	13320	12186	12187	12500
Sem carga	25,1%	3421	3221	3285	3213	3325	3213	3151	3134	3137	3215	3027	3196	3027
	18,1%	8230	8037	8165	7884	8244	8017	7876	7762	7768	7949	5632	5610	5642
	9,6%	15316	14432	15066	14402	14937	14402	13969	13958	13969	14183	13570	13483	13601
	4,7%	20000	20000	20000	20000	20000	20000	20000	20000	20000	20000	20000	20000	20000

Betão áspero e seco = coeficiente de atrito de 0,80

Bateria: Standard conforme a ficha de dados; a velocidade é variável

RX 20 Empilhador elétrico Eletrizante

A mais elevada performance de movimentação da sua classe

Maior alcance com um carregamento de bateria

A melhor visão panorâmica para uma elevada segurança no trabalho

Elevada agilidade e manobrabilidade precisa



O RX 20 da STILL oferece mais de tudo: mais poder, mais dinamismo e mais disponibilidade. A mais recente geração dos empilhadores elétricos mais vendidos da STILL é o melhor RX 20 que a STILL alguma vez desenvolveu. Há o novo centro de segurança e comunicação para segurança e performance de movimentação (STILL Easy Control): O condutor pode ativar funções de performance em função da aplicação e recebe todas as informações de segurança importantes de uma só vez. Com a substituição de bateria mais segura e rápida e com a maior capacidade de bateria Li-Ion da sua classe, o RX 20 pode ser utilizado constantemente. Aceleração dinâmica, velocidade máxima de 20 km/h, manobrabilidade precisa – com estas características exclusivas, o RX 20 atinge a maior performance de movimentação de sempre com cargas entre as 1,4 e 2 toneladas.

O RX 20 mostra os seus pontos fortes em corredores estreitos na movimentação de cargas pesadas a dois e três níveis. Servem de exemplo as lojas de bebidas ou de material de construção, a receção e remessa de mercadorias no comércio e na logística, ou o abastecimento de produção na indústria mecânica e automóvel. Com a tecnologia de iões de lítio, o RX 20 é o líder em disponibilidade. Um carregamento de apenas 30 minutos aumenta o tempo de utilização em muitas horas de serviço. O empilhador elétrico compacto recebe energia através de baterias de iões de lítio adequadas para armazéns frigoríficos. Durante a operação, um sistema eletrónico inteligente controla cada célula de bateria em tempo real. A segurança, a performance e a disponibilidade fazem do RX 20 Li-Ion um transportador de mercadorias unicamente eficiente.

Um equipamento abrangente

Força

- Performance forte: eleva até 2 toneladas com um centro de gravidade da carga de 500 mm
- Movimentação eficaz de mercadorias: velocidade de marcha de até 20 km/h, comportamento condução dinâmico e elevadas velocidades de elevação
- Boost da performance com o premir de um botão: Modo Sprint para gerir picos de carga com a mais elevada performance de movimentação do mercado
- Eficiente de forma consistente: maior capacidade da bateria de iões de lítio e rápida substituição lateral da bateria
- Sempre disponível: a tecnologia de iões de lítio opcional permite uma utilização constante através do carregamento intercalar

Precisão

- Modos de condução ajustáveis: máxima performance de movimentação ou melhor eficiência
- Comportamento de condução adaptável: ajuste individual da velocidade de marcha e do comportamento de aceleração e de elevação
- Movimentação precisa da carga: controlo sensível da velocidade de elevação através da mais moderna operação hidráulica
- Mais performance de movimentação ao empilhar em estantes altas: Mastro na posição vertical ao premir um botão

Ergonomia

- Sensação confortável de espaço: cabina espaçosa com espaço para os pés e amplo espaço para armazenamento
- Possível escolha entre várias opções de controlo individuais: várias alavancas, minialavanca ou Joystick 4Plus

- Facilidade de marcha-atrás: manípulo na barra traseira
- Operação silenciosa: silêncio excecional ao elevar e descer os garfos

Compactidade

- Potente nos espaços mais estreitos: empilhador com dimensões compactas e enorme manobrabilidade
- Manobrabilidade extraordinária: eixos combinados para empilhadores com quatro rodas possibilitam o raio de viragem mais curto da sua classe
- Também se encontram disponíveis alturas de passagem inferiores a 2 metros, até para o carregamento de carruagens

Segurança

- Visão panorâmica perfeita: mastro estreito e janelas amplas em todos os lados
- Estabilidade de condução extraordinária: ajuste automático da velocidade em curvas com a função de assistência Curve Speed Control
- Segurança através da inteligência: o monitor e as unidades de controlo vigiam e controlam todas as funções de segurança e performance

Responsabilidade ambiental

- Baixo consumo de energia: elevada eficiência de energia com a moderna tecnologia de propulsão
- Poupança de energia ao premir um botão: O modo de eficiência Blue-Q reduz o consumo de energia em 20%
- Proteção ambiental em prática: mais de 98% dos materiais instalados são recicláveis

RX 20 Empilhador elétrico

Variantes de equipamento



		RX 20-14C RX 20-16C	RX 20-16 RX 20-18	RX 20-16L RX 20-18L RX 20-20L	RX 20-16P RX 20-18P RX 20-20P	RX 20-16PL RX 20-18PL RX 20-20PL
Cabina do condutor	Cabina protegida contra intempéries, de lona ou total	○	○	○	○	○
	Tejadilho de segurança drive-in com teto de policarbonato	○	○	○	○	○
	Tejadilho de segurança com uma altura de 1949 mm para passagens baixas	○	○	○	○	○
	Janela de vidro de segurança com coloração verde ou laminado com policarbonato	○	○	○	○	○
	Suporte com prancheta (removível)	○	○	○	○	○
	Assento MSG 65 Grammer com estofa em couro	●	●	●	●	●
	Assento com revestimento de tecido, suspensão pneumática, estofa em couro, apoio lombar, encosto de altura ajustável	○	○	○	○	○
	Assento aquecido	○	○	○	○	○
	O assento giratório pode ser rodado para a direita	○	○	○	○	○
	Manípulo à frente e atrás do tejadilho de segurança	●	●	●	●	●
	Placa de mola horizontal no assento do condutor para reduzir as vibrações humanas	○	○	○	○	○
	Tejadilho com iluminação interior	○	○	○	○	○
	Rádio DAB+ /leitor de MP3 com conexão USB e Bluetooth	○	○	○	○	○
	Aquecimento elétrico de 2000 W incl. tubeira de descongelação	○	○	○	○	○
	Janela do tejadilho ajustável para a ventilação instantânea da cabina	○	○	○	○	○
	Câmara frigorífica*, monitor e óleo hidráulico adequados para baixas temperaturas	○	○	○	○	○
Suporte para telemóvel, montado com o ajuste necessário na barra do tejadilho de segurança	○	○	○	○	○	
Ecrã a cores e navegação intuitiva no menu	●	●	●	●	●	
Mastro	Mastro com visibilidade total disponível nas versões duplex, NiHo e triplex	○	○	○	○	○
	Apoio de carga	○	○	○	○	○
	Posição vertical do mastro	○	○	○	○	○
	Proteção do cilindro de inclinação contra pó e humidade através de foles	○	○	○	○	○
	Proteção contra o desgaste do garfo	○	○	○	○	○
Sistema hidráulico	Indicação do ângulo de inclinação e descida amortecida nas posições finais de inclinação	○	○	○	○	○
	Tecnologia de válvula proporcional para movimentos particularmente sensíveis	○	○	○	○	○
	Operação com várias alavancas	●	●	●	●	●
	Minialavanca com apoio de braço, 2, 3 ou 4 alavancas	○	○	○	○	○
Sistemas de propulsão	Joystick 4Plus	○	○	○	○	○
	Baixos custos de operação devido ao baixo consumo de energia	●	●	●	●	●
	3 modos de condução pré-definidos e 2 livremente configuráveis	●	●	●	●	●
	Modo de poupança de energia Blue-Q	●	●	●	●	●
	Indicação do consumo de energia e do tempo restante de condução com base na bateria atual	●	●	●	●	●
	Sistemas de propulsão isentos de manutenção para condução, direção e elevação	●	●	●	●	●
	Componentes fechados para proteger contra pó e humidade	●	●	●	●	●
	O contador de horas só fica operacional com o motor de tração e de elevação	●	●	●	●	●
	Bateria de íões de lítio comutável 1:1	○	○	○	○	○
	Sistema de substituição de bateria hidráulica para uma mudança conveniente com um guindaste	—	○	○	○	○
Travagem	Opção de mudar do circuito de bateria A para o circuito de bateria B	—	○	—	○	—
	Modo Sprint para performance de movimentação mais elevada ao premir um botão	●	●	●	●	●
	Discos de travões protegidos contra o desgaste que funcionam imersos em óleo	●	●	●	●	●
	Reaproveitamento de energia ao travar	●	●	●	●	●
	Travão de estacionamento mecânico	●	●	●	●	●
Segurança	Travão de estacionamento eletromecânico	○	○	○	○	○
	Sistema de retenção EasyBelt para apertar e desapertar o cinto de forma rápida e segura	○	○	○	○	○
	Sistema de retenção duplo tipo Sauer mann HRS-E/ERS ou sistema de retenção IWS com abertura para a alça à esquerda	○	○	○	○	○
	Performance dos faróis e da iluminação por LED	○	○	○	○	○
	Limite da velocidade ajustada pelo condutor	○	○	○	○	○
	Dispositivo de aviso STILL Safety Light 4Plus	○	○	○	○	○
	Curve Speed Control	●	●	●	●	●
	Limitação da velocidade quando o suporte do garfo se encontra elevado	○	○	○	○	○
	Medição da carga	○	○	○	○	○
	Espelho panorâmico	○	○	○	○	○
	A direção pode ser alterada tanto com a mão direita como com a esquerda através da miniconsola	○	○	○	○	○
	FleetManager: autorizações de acesso, deteção de choque, relatórios	○	○	○	○	○
	Sistema de estabilidade de inclinação Mast Control STILL	○	○	○	○	○
Proteção contra sobrecarga	○	○	○	○	○	
Controlo inteligente do cinto de segurança	●	●	●	●	●	
Engate para reboque Rockinger	○	○	○	○	○	

● Standard ○ Opção — Não disponível

* disponível a partir de 1 de julho de 2018



STILL S.A.

R. São Sebastião, 6 – Cabra Figa

2635-448 Rio de Mouro

Tel.: +351 219 251 700

info@still.pt

Para mais informação, visite:

www.still.pt



A STILL está certificada nas seguintes áreas:
Gestão da qualidade, higiene e segurança no trabalho, proteção ambiental e gestão energética.



first in intralogistics